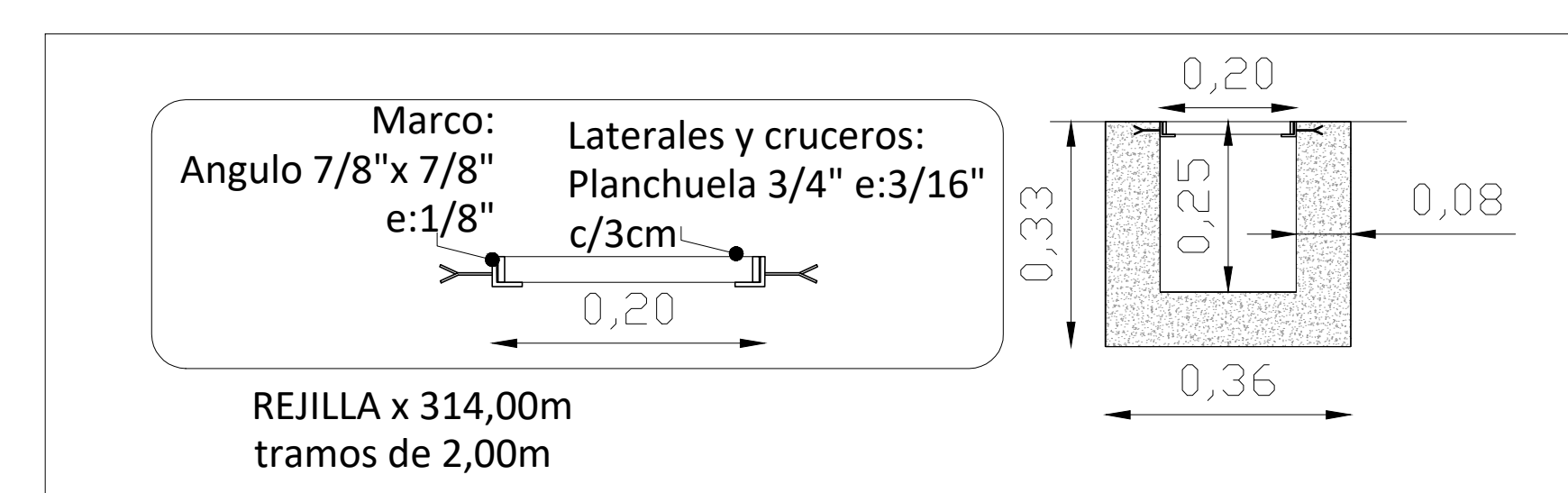
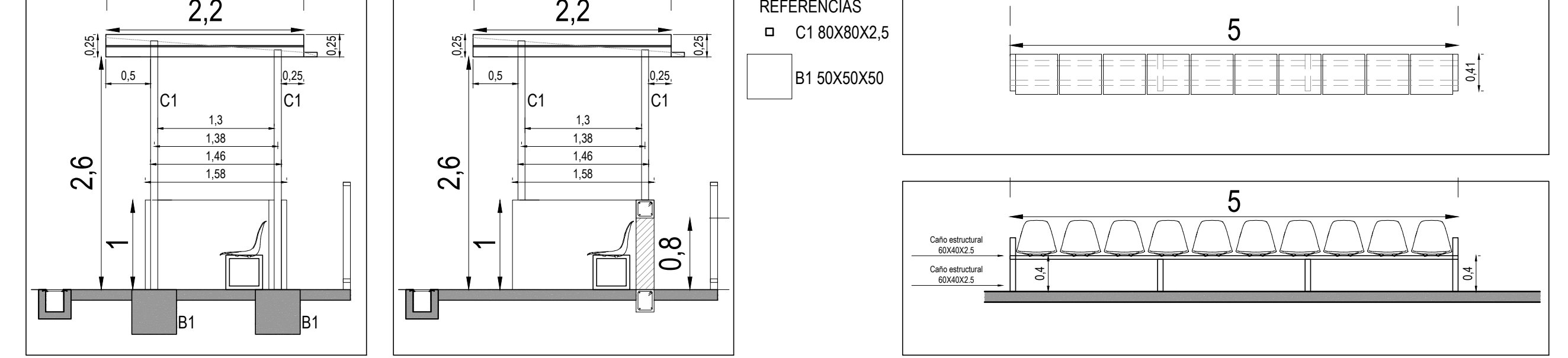
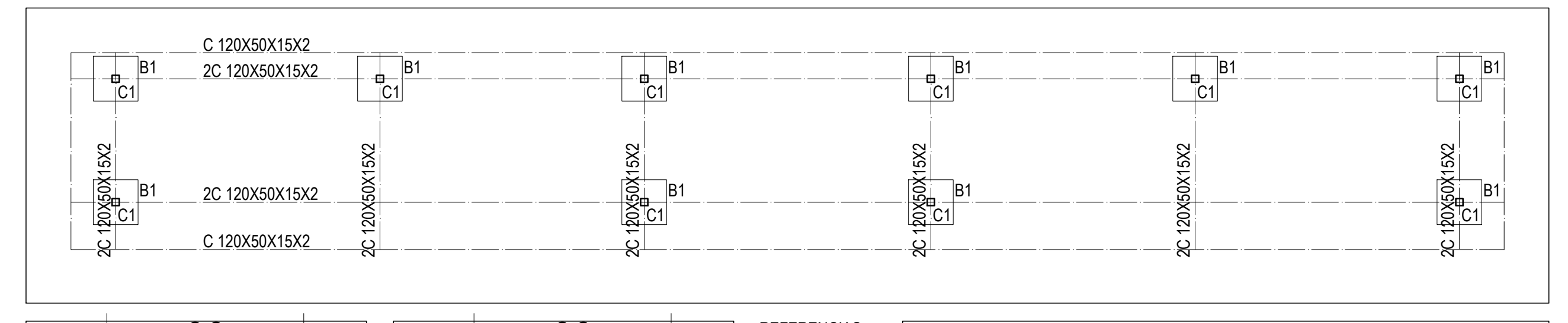
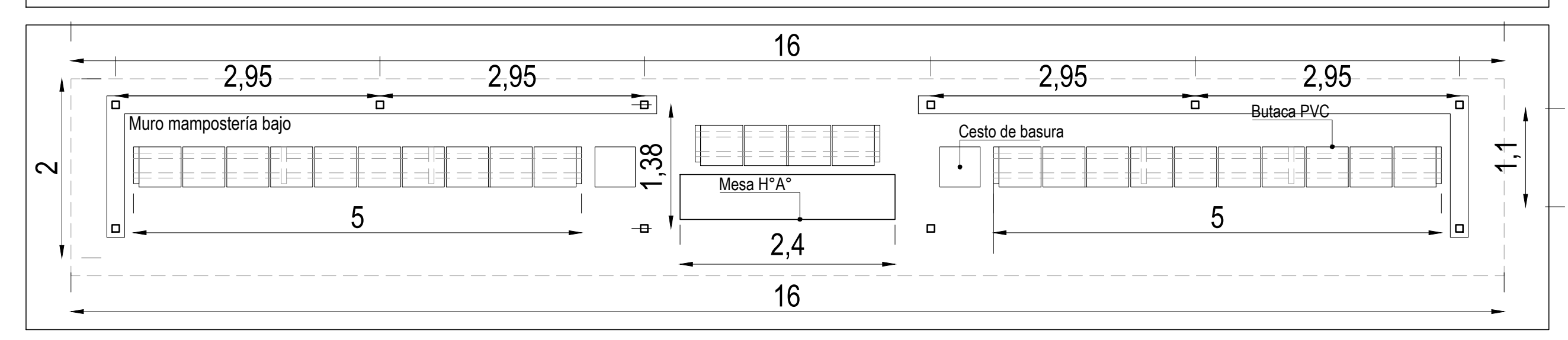


INGRESO

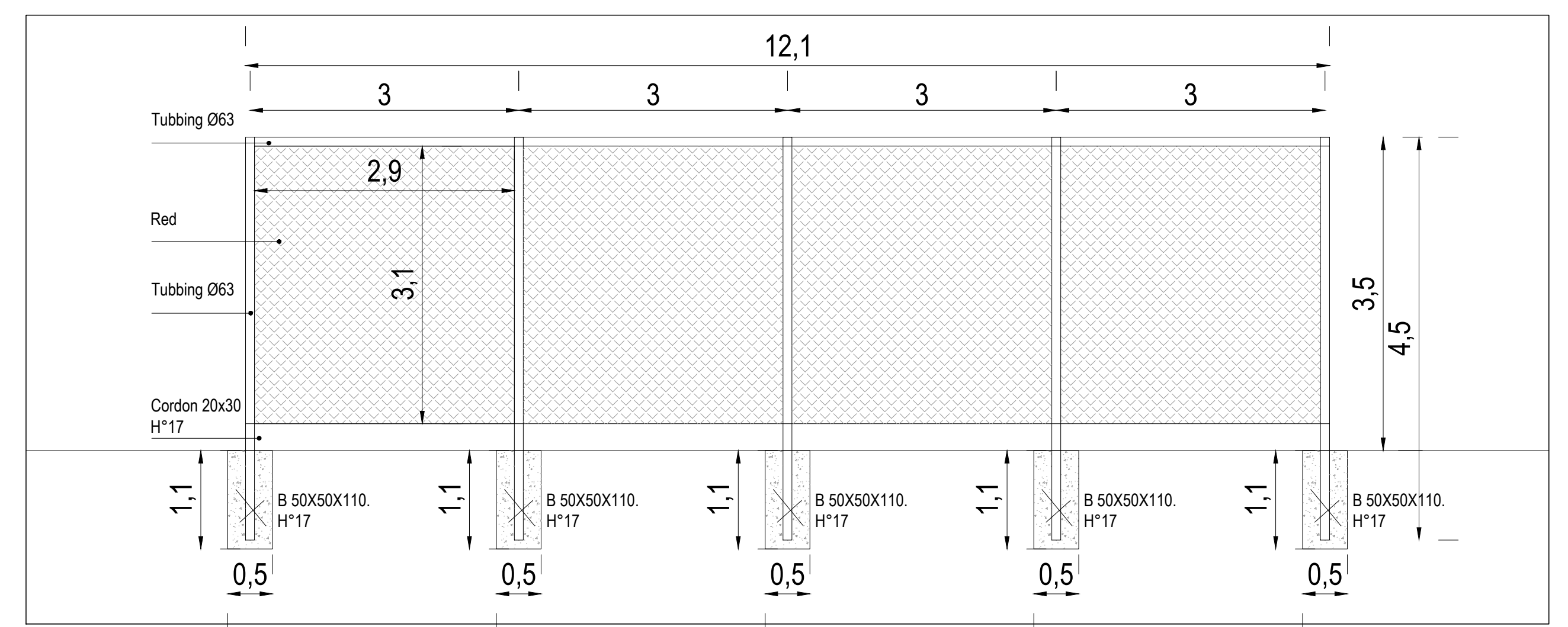
- PLANTA. Escala 1.200**
- REFERENCIAS**
- POSTE TUBBING Ø150CM 30Unidades
 - POSTE TUBBING Ø63CM 58Unidades
 - ◊ TELA ROMBOIDAL 348M
 - ▭ CANALETA + REJILLA 314M
 - ▭ VEREDIN A:2,00M
 - ▭ VEREDIN RAMPA



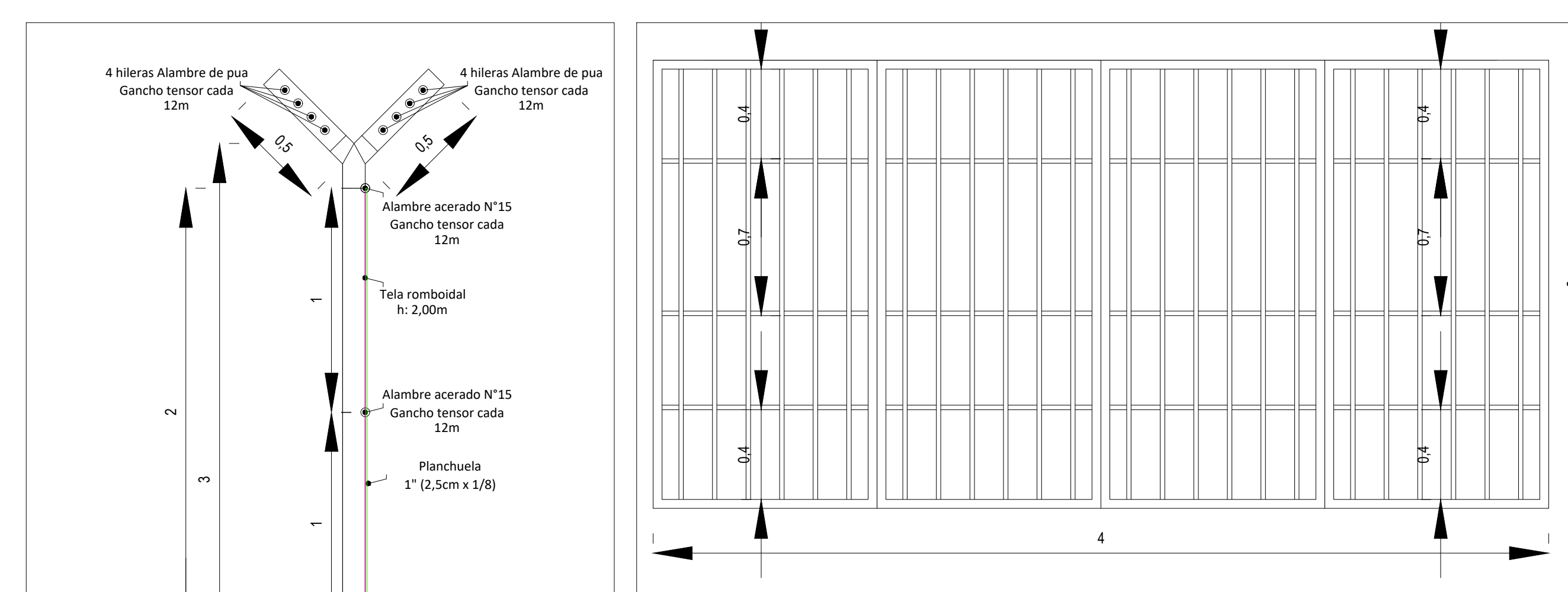
DETALLE CANALETA Y REJILLA. Escala 1.10



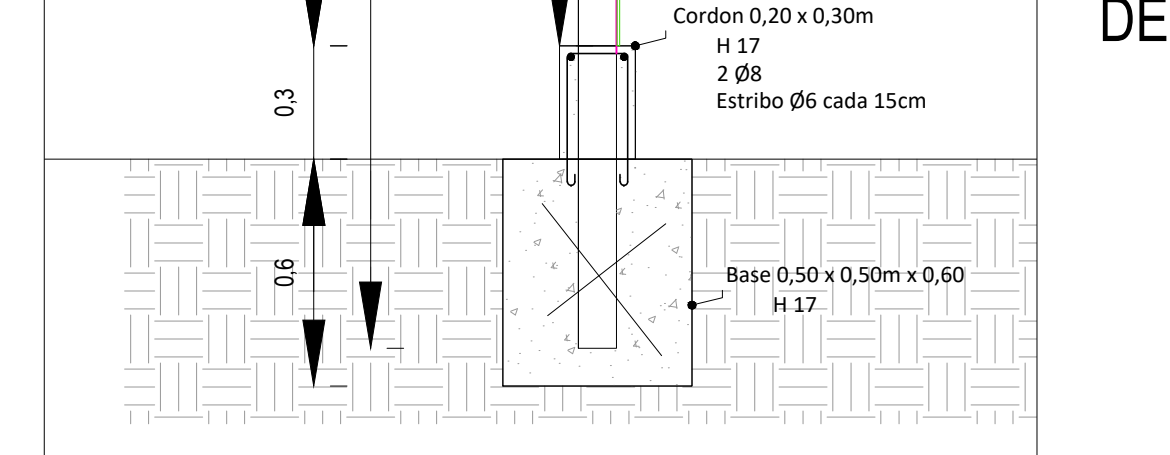
DETALLE REFUGIO, BANCO DE SUPLENTE Y MESA DE CRONOMETRAJE. Escala 1.50



DETALLE PARAPELOTA. Escala 1.50



DETALLE PORTON INGRESO. Escala 1.20



DETALLE POSTE PARA CIERRE PERIMETRAL. Escala 1.20

MUNICIPALIDAD DE TUPUNGATO

INTENDENTE: Sr. GUSTAVO ADRIAN SOTO.
DIRECTOR GENERAL DE OBRAS: Sr. JUAN MARCELO ELIZONDO.

OBRA: CONSTRUCCION DE CANCHA DE HOCKEY

PLANO: PLANTA, DETALLE

UBICACION: Calle Ramón Piro Flores y calle Coirón

PROYECTO: DIRECCION GENERAL DE OBRAS PUBLICAS, PLANO Nº 2

DISEÑO: DIRECCION GENERAL DE OBRAS PUBLICAS,

COMPUTO: DIRECCION GENERAL DE OBRAS PUBLICAS.